



Grout & Sealant COLOR GUIDE

Guía de Color para Boquilla y Sellador, Guide de couleurs des coulis et des scellants

Dimension® RapidCure™, **TruColor**® RapidCure™, **EzPoxy**™ EzClean™, **Hydroment**® **Vivid**™,
Hydroment® **Ceramic Tile Grout** (Sanded), **Hydroment**® **Dry Tile Grout** (Unsanded),



Grout Products, Productos de Boquilla, Produits de coulis



Dimension® RapidCure™

- **Blends naturally with tile**
Se combina naturalmente con las losetas
S'agence naturellement avec la tuile
- **No sealing required**
No necesita sellado
Plus besoin de scellant
- **3 day water exposure**
Permite la exposición al agua después de 3 días
Exposition à l'eau après trois jours



Hydroment® Vivid™

- **Superior color consistency**
Consistencia superior en el color
Constance de couleur supérieure
- **Fiber reinforced durability**
Durabilidad gracias a sus fibras de refuerzo
Durabilité renforcée aux fibres
- **Excellent stain resistance**
Excelente resistencia a las manchas
Excellente résistance aux taches



TruColor® RapidCure™

- **Consistent color every time**
Color uniforme todas las veces
Couleur uniforme en tout temps
- **No sealing required**
No necesita sellado
Plus besoin de scellant
- **3 day water exposure**
Permite la exposición al agua después de 3 días
Exposition à l'eau après trois jours



Hydroment® Ceramic Tile Grout™ (Sanded)

- **Exceeds ANSI A118.6 and A118.7 requirements**
Excede las normas ANSI A118.6 et A118.7
Excede los requerimientos de la norma ANSI A118.6 y A118.7
- **Contains Bostik's Blockade™ Antimicrobial Protection**
Contiene la protección anti-bacteriana Blockade™
Contiene la Protección Anti Microbiana de Bostik Blockade™
- **Interior and exterior, floors, walls and ceiling installations**
Pour des installations extérieures et intérieures, sur les planchers, murs et plafonds
Para instalaciones en interior y exterior en pisos muros y techos



EzPoxy™ EzClean™

- **Non-porous & stain proof**
No poroso & mancha prueba
Non poreux & à l'épreuve des taches
- **Easy to apply and clean**
Fácil de aplicar y limpiar
Facile à appliquer et à nettoyer
- **Meets ANSI A118.3 specification**
Encuentra especificación de ANSI A118.3
Rencontre ANSI A118.3 spécification



Hydroment® Dry Tile Grout™ (Unsanded)

- **High early strength**
Forte résistance
Alta resistencia inicial
- **Fast setting and non-shrinking**
Aplicación rápida y no se retráctil
Scado rápido y sin encogerse
- **Contains Bostik's Blockade™ Antimicrobial Protection**
Contiene la protección anti-microbiana Bostik Blockade™
Contiene la Protección Anti Microbiana de Bostik Blockade™

The standard in grouts

El estándar en boquillas, Les standard au chapitre des coulis

Bostik offers a full range of grouts to meet your performance and design criteria. Whether you are looking for a traditional cement grout, the elegance of a premium pre-mixed grout, or a high performance epoxy, Bostik is your one source. Bostik offers multiple grout technologies in a wide range of colors, allowing you to mix and match depending upon your installation requirements and style preference. Bostik continues to set the standard in grouts.

Bostik ofrece una gama completa de boquillas para cumplir con sus criterios de rendimiento y diseño. Si está buscando una boquilla de cemento tradicional, la elegancia de una boquilla pre-mezclada de primera, o un epoxi de alto rendimiento, Bostik es su fuente única. Bostik ofrece múltiples tecnologías de boquilla en una amplia gama de colores, permitiendo mezclar y combinar dependiendo de sus requisitos de instalación y preferencia de estilo. Bostik continúa estableciendo el estándar en boquillas.

Bostik offre une grande variété de coulis pour respecter vos critères de performance et de design. Que vous recherchiez un coulis de ciment traditionnel, l'élégance d'un coulis premium pré-mélangé ou un coulis haute-performance à l'époxyde, Bostik est votre seule ressource. Bostik offre plusieurs technologies de coulis dans un éventail de couleurs qui vous permettent de mélanger et de concevoir des installations selon vos préférences. Bostik continue d'établir les standards de qualité au chapitre des coulis.

Features

Características, Spécificités

	TruColor® RapidCure™	Dimension® RapidCure™	EzPoxy™ EzClean™	Hydroment® Vivid™	Hydroment® Ceramic Tile Grout™ (Sanded)	Hydroment® Dry Tile Grout™ (Unsanded)
Characteristic, Característica, Caractéristiques						
Antimicrobial Protection Protección Antimicrobiana Protection antimicrobienne	•	•	•	•	•	•
Stain Resistance Resistencia a Manchas Résistance aux taches	•	•	•	•		
Chemical Resistance Resistencia Química Résistance chimique	•	•	•			
Floor & Wall Application Aplicación en Piso y Pared Application sur les murs et les planchers	•	•	•	•	•	•
Indoor & Outdoor Use Uso Interior y Exterior Utilisation à l'intérieur et à l'extérieur	•	•	•	•	•	•
Color Consistency Consistencia de Color Constance de couleur	•	•	•	•		
No Slake No Azogar Aucun affaissement	•	•	•	•		

 **TruColor**® RapidCure™
 **EzPoxy**™ EzClean™
 **Hydroment**® Vivid™

 **Hydroment**® Ceramic Tile Grout™ (Sanded)
 **Hydroment**® Dry Tile Grout™ (Unsanded)
 **Pure Silicone**™ Sealant  **Tub & Tile**™ Caulk



White H152



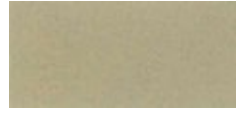

Classic Bone H158




Alabaster H189




Linen H163

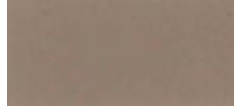
Almond H153



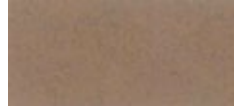

Antique White H135



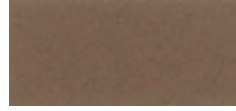

Champagne H138

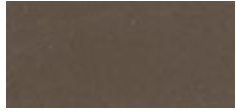
Latte H192

Jamoca H162

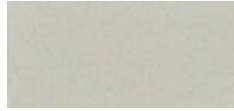
Summer Wheat H150

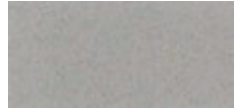
Sand Beige H148




Flash Walnut H141

Mobe Pearl H145

Misty Gray H144



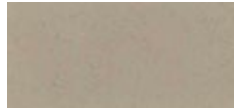

Delorean Gray H160




French Gray H142




Char Black H139

Portabella H184




Kahlua Cream H143




Shadow H195




Natural H146



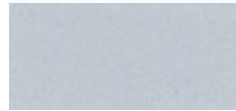

Clay H197



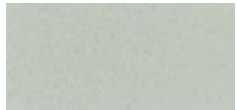

Timber H199




Silver Bullet H168

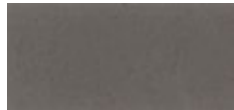
Steel H200

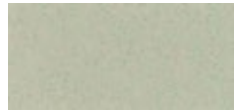
Lunar H196




Storm H198

Taupe H151

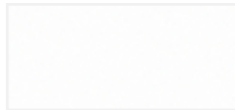
Alpine White H183




Buff H188




Brick H136

Bright White H177




Peaches & Cream H147




Cashmere H178




Heron Blue H171


Dimension® RapidCure™



Diamond H600



Opal H610



Topaz H620



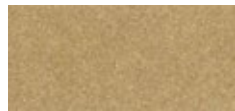
Amber H621



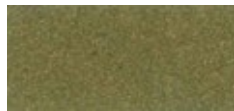
Aventurine H622



Palm Wood H630



Citrine H640



Jade H650



Aquamarine H660



Moonstone H670



Hematite H671



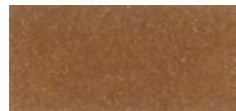
Onyx H680



Silver H700



Bronze H710



Copper H720

Grout Coverage, Cobertura de Boquilla, Couverture de coulis

Tile Size,
Tamaño de Loseta,
Taille de la tuile

	1 x 1 x 1/4"	2 x 2 x 1/4"	3 x 6 x 3/8"	4 x 4 x 3/8"	4 1/2 x 4 1/2 x 3/8"	4 x 8 x 1/2"	6 x 6 x 1/2"	8 x 8 x 1/2"	12 x 12 x 1/2"	12 x 12 x 3/8"	13 x 13 x 3/8"	16 x 16 x 3/8"	18 x 18 x 1/2"	18 x 18 x 3/8"	12 x 24 x 1/2"	12 x 24 x 3/8"	24 x 24 x 3/8"
TruColor® RapidCure™ & Dimension® RapidCure™ - 18 Lb Bucket																	
1/16"	63	126	402	382	214	168	189	337	771	505	547	673	1153	758	2052	1026	1010
1/8"	32	63	206	196	107	84	95	168	338	253	274	337	580	379	1032	516	505
3/16"	-	-	140	134	71	56	63	112	261	168	182	224	388	253	692	346	337
1/4"	-	-	108	102	54	42	47	84	197	126	137	168	293	189	522	261	168
3/8"	-	-	-	-	36	28	32	56	133	84	91	112	197	126	352	176	168
1/2"	-	-	-	-	27	21	24	42	102	63	68	84	149	95	267	134	126
EzPoxy™ EzClean™ - 3.5 Gal bucket																	
1/16"	55	105	164	164	174	136	152	269	604	403	436	536	904	602	1607	804	802
1/8"	30	55	84	84	89	69	77	136	304	203	220	269	454	303	809	404	403
1/4"	17	30	44	44	46	36	40	70	155	103	111	136	229	153	409	205	203
3/8"	13	21	31	31	32	25	27	48	105	70	75	92	155	103	276	138	136
1/2"	11	17	24	24	25	19	21	36	77	53	57	70	117	78	210	105	103
Hydroment® Vivid™ - 25 Lb bag																	
1/16"	107	210	333	333	354	277	312	553	1243	829	898	1104	1863	1242	3312	1656	1655
1/8"	55	107	168	168	178	139	157	278	623	415	450	553	933	622	1659	829	829
1/4"	30	55	85	85	90	70	79	140	313	209	226	278	468	312	832	416	415
3/8"	21	38	57	58	61	47	53	94	210	140	151	186	313	209	557	278	278
1/2"	17	30	44	44	47	36	40	71	158	106	114	140	236	157	419	210	209
Hydroment® Ceramic Tile Grout™ (Sanded) - 25 Lb bag																	
1/16"	100	197	313	313	332	260	293	520	1168	778	843	1037	1750	1167	3111	1556	1555
1/8"	52	100	157	158	167	131	147	261	585	390	423	520	877	584	1558	779	778
1/4"	28	52	80	80	85	66	74	131	294	196	212	261	440	293	782	391	390
3/8"	20	36	54	54	58	45	50	88	197	131	142	175	294	196	523	262	261
1/2"	16	28	41	41	44	34	38	67	149	99	107	131	221	148	394	197	196
Hydroment® Dry Tile Grout (Unsanded) - 25 Lb bag																	
1/16"	155	304	483	483	513	402	452	802	1802	1201	1301	1601	2701	1800	4801	2401	2400
1/8"	80	155	243	243	258	202	227	403	903	602	652	802	1353	902	2405	1202	1201

The Bostik Grout & Sealant Color Guide is provided for initial color selection. Colors may vary due to job site conditions, absorption of tile, mixing ratio, installation method or type of grout or sealant used. Always test in an inconspicuous area prior to installation to ensure color meets the customer's requirements. For further coverage calculations, please visit <http://bit.ly/GroutCalculator>.

La Guía de Color Bostik para Boquilla & Sellador se proporciona para selección inicial de color. Colores pueden variar debido a las condiciones de la obra, absorción de losetas, proporción de mezcla, tipo o método de instalación de la boquilla o sellador. Siempre haga una prueba en un área oculta antes de la instalación para asegurar que el color cumpla con los requerimientos del cliente. Para más cálculos de cobertura visite <http://bit.ly/GroutCalculator>.

Le guide de couleurs des coulis et des scellants de Bostik est fourni pour la sélection de couleur initiale. Les couleurs peuvent varier selon les conditions du site de travail, l'absorption de la tuile, le ratio de mélange, la méthode d'installation, le type de coulis ou de scellant utilisé. Toujours tester le produit sur une surface réduite pour vous assurer que les couleurs rencontrent les exigences du client. Pour plus d'informations sur la couverture, visitez le <http://bit.ly/GroutCalculator>.

ALSO AVAILABLE
IN SELECT BOSTIK COLORS



PURE SILICONE™ SEALANT

- **Waterproof**, Resistente al agua, Résistant à l'eau
- **Permanently flexible**, Permanentemente flexible, Flexible en permanence
- **Fast cure - tack free in 30 minutes**, Curado rápido - no pegajoso en 30 minutos, Séchage rapide - en 30 minutes



TUB & TILE™ CAULK

- **Available in a wide variety of Bostik grout colors**, Disponible en una amplia variedad de colores de boquilla Bostik, Disponible dans une grande variété de couleurs de coulis Bostik
- **Mold & mildew resistant**, Resistente al moho y hongos, Résistant à la moisissure
- **Flexible & water cleanable**, Flexible y se limpia con agua, Flexible et nettoyyable à l'eau

BOSTIK HOTLINE™

Smart help™
1-800-726-7845

Bostik, Inc.

11320 W. Watertown Plank Road

Wauwatosa, WI 53226

www.bostik-us.com

T1393 - supersedes all previously published literature 11.17.15

