

unique

GRI-850

ASSEMBLY INSTRUCTIONS

MANUAL DE INSTALACIÓN

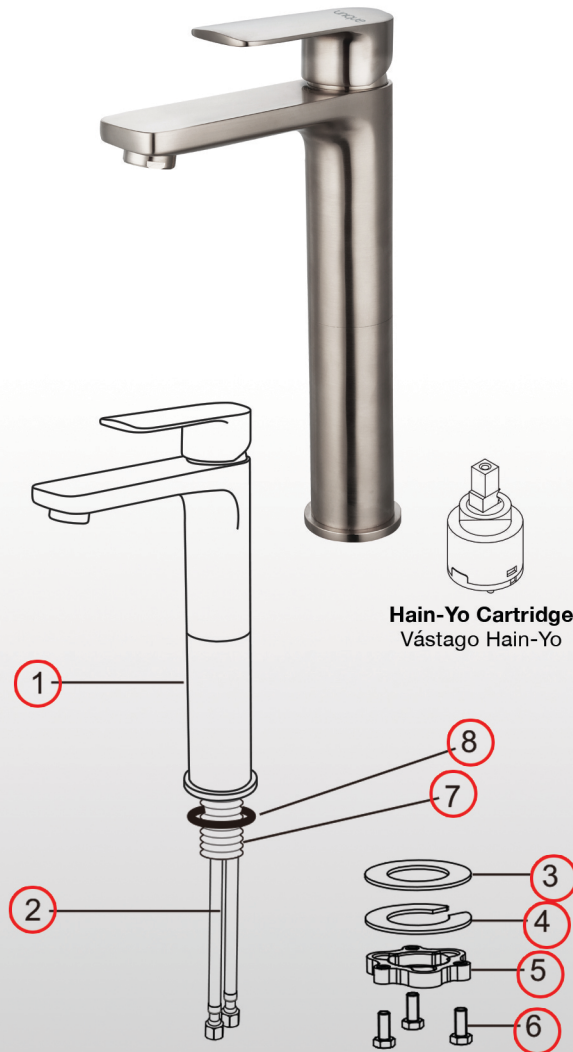
Single Handle Lavatory Faucet
Low Lead Brass
Construction Ceramic Cartridge
Easy Installation

Monomando para lavamanos
Latón libre de Plomo
Cartucho cerámico
Fácil Instalación

- 1 **Faucet Body** / Cuerpo de grifería
- 2 **Hot & Cold Hose** / Tubos Flexibles
- 3 **Rubber Washer** / Arandela de goma
- 4 **Metal Washer** / Arandela de metal
- 5 **Lock Nut** / Tuerca de seguridad
- 6 **Screw** / Tornillos
- 7 **Pipe** / Niple enroscable
- 8 **O-ring** / Empacadura

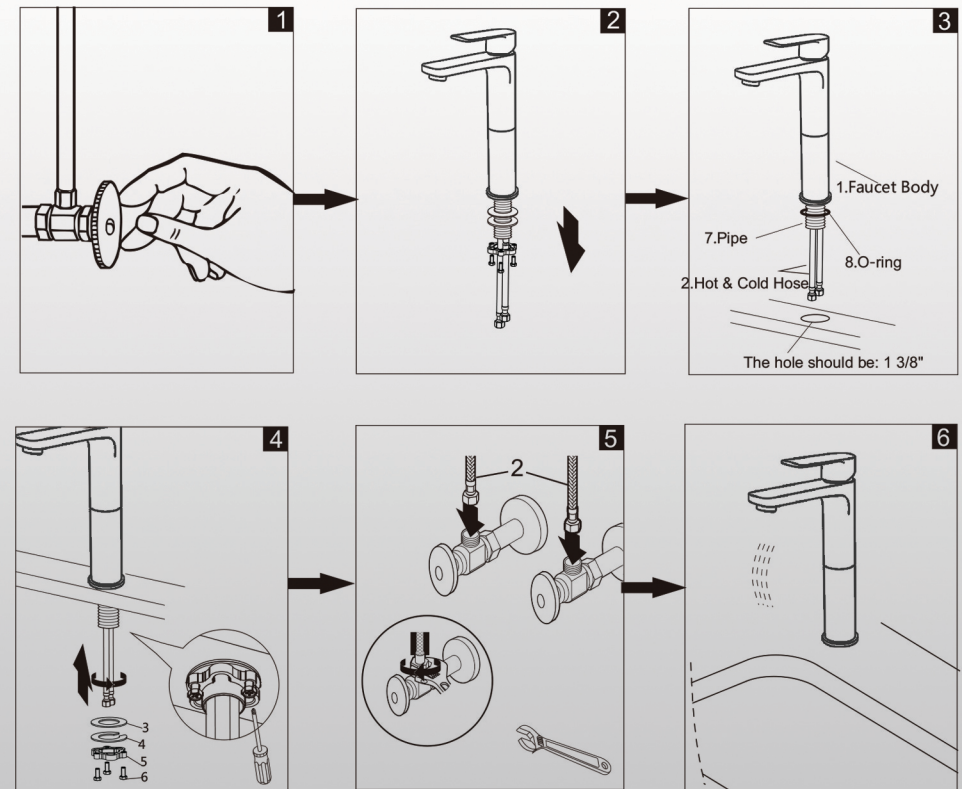
ASSEMBLY INSTRUCTIONS

1. Shut off hot and cold water supply under sink. Remove old faucet.
2. Unscrew the pre-assembled Washers (3,4) & Lock Nut (5) and Screw (6).
3. Place o-ring (8) below faucet. And then put them into the hole.
4. Screw rubber washer (2), metal washer (3) onto the pipe (1) under sink and screw with lock nut (5) and screw (6).
5. Connect pull out hose (4) with Quick Connector (5)
6. Open the hot and cold water supplies. Check for leaks. Turn on faucet handle for one minute to flush debris from faucet.



MANUAL DE INSTALACIÓN

1. Cerrar el flujo de agua por medio de las llaves de paso. Remover la grifería ya existente
2. Desenrosque las arandelas (3,4) la tuerca de seguridad (5) y el tornillo (6).
3. Coloque la empacadura (8) por debajo del Grifo, y luego colóquelos en el agujero.
4. Atornille la arandela de goma (2), la arandela de metal (3) en la tubería por debajo del fregadero y atornille con tuerca de seguridad (5) y el tornillo (6).
5. Conecte y apriete los tubos flexibles.
6. Abrir y cerrar el flujo de agua fría y caliente varias veces para eliminar impurezas y/o sedimentos, y a su vez detectar si existe una fuga en cualquiera de las conexiones.



CROMATICA



NSF/ANSI 61
NSF/ANSI 372