

# unique

## GRI-851

### ASSEMBLY INSTRUCTIONS

### MANUAL DE INSTALACIÓN

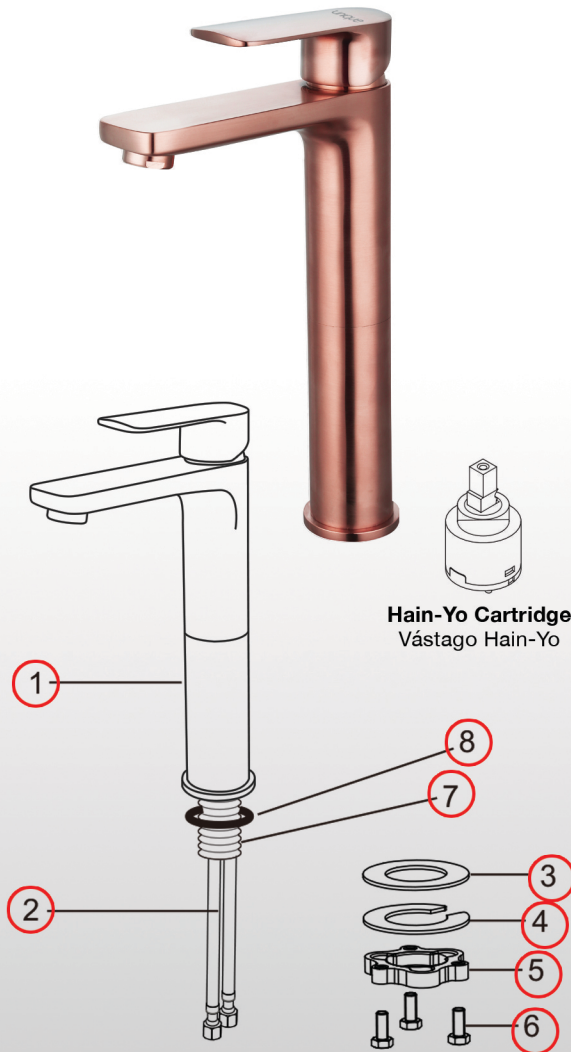
**Single Handle Lavatory Faucet**  
**Low Lead Brass**  
**Construction Ceramic Cartridge**  
**Easy Installation**

Monomando para lavamanos  
Latón libre de Plomo  
Cartucho cerámico  
Fácil Instalación

- 1 **Faucet Body** / Cuerpo de grifería
- 2 **Hot & Cold Hose** / Tubos Flexibles
- 3 **Rubber Washer** / Arandela de goma
- 4 **Metal Washer** / Arandela de metal
- 5 **Lock Nut** / Tuerca de seguridad
- 6 **Screw** / Tornillos
- 7 **Pipe** / Niple enroscable
- 8 **O-ring** / Empacadura

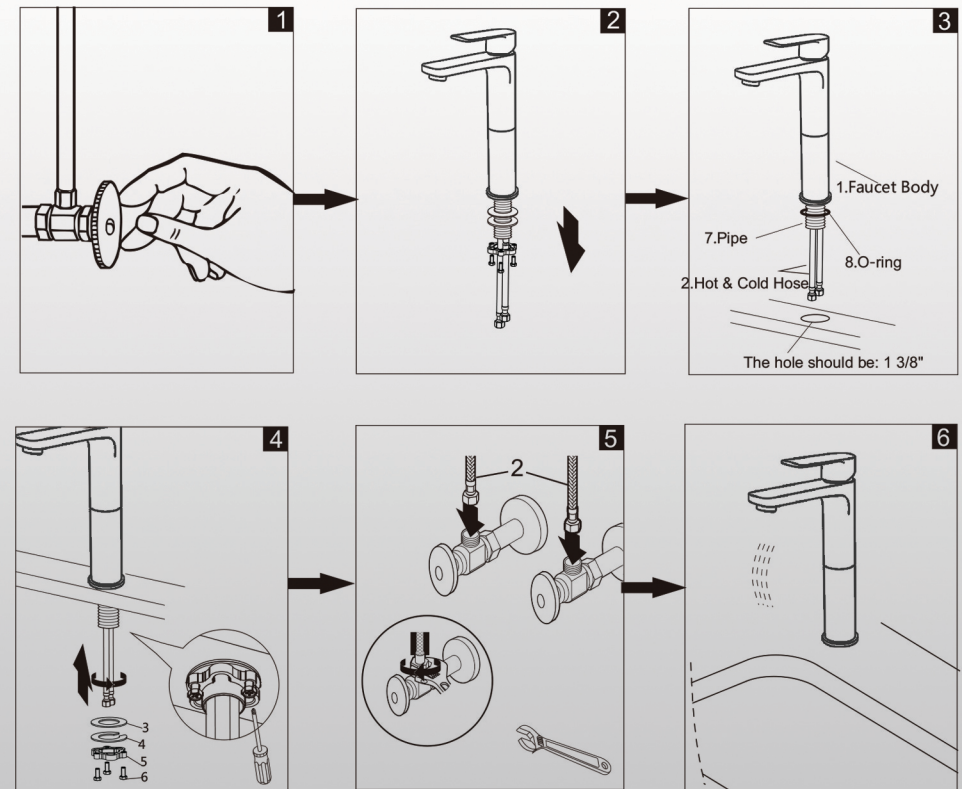
### ASSEMBLY INSTRUCTIONS

1. Shut off hot and cold water supply under sink. Remove old faucet.
2. Unscrew the pre-assembled Washers (3,4) & Lock Nut (5) and Screw (6).
3. Place o-ring (8) below faucet. And then put them into the hole.
4. Screw rubber washer (2), metal washer (3) onto the pipe (1) under sink and screw with lock nut (5) and screw (6).
5. Connect pull out hose (4) with Quick Connector (5)
6. Open the hot and cold water supplies. Check for leaks. Turn on faucet handle for one minute to flush debris from faucet.



### MANUAL DE INSTALACIÓN

1. Cerrar el flujo de agua por medio de las llaves de paso. Remover la grifería ya existente
2. Desenrosque las arandelas (3,4) la tuerca de seguridad (5) y el tornillo (6).
3. Coloque la empacadura (8) por debajo del Grifo, y luego colóquelos en el agujero.
4. Atornille la arandela de goma (2), la arandela de metal (3) en la tubería por debajo del fregadero y atornille con tuerca de seguridad (5) y el tornillo (6).
5. Conecte y apriete los tubos flexibles.
6. Abrir y cerrar el flujo de agua fría y caliente varias veces para eliminar impurezas y/o sedimentos, y a su vez detectar si existe una fuga en cualquiera de las conexiones.



# CROMATICA



NSF/ANSI 61  
NSF/ANSI 372