

unique

GRI-901

ASSEMBLY INSTRUCTIONS

MANUAL DE INSTALACIÓN

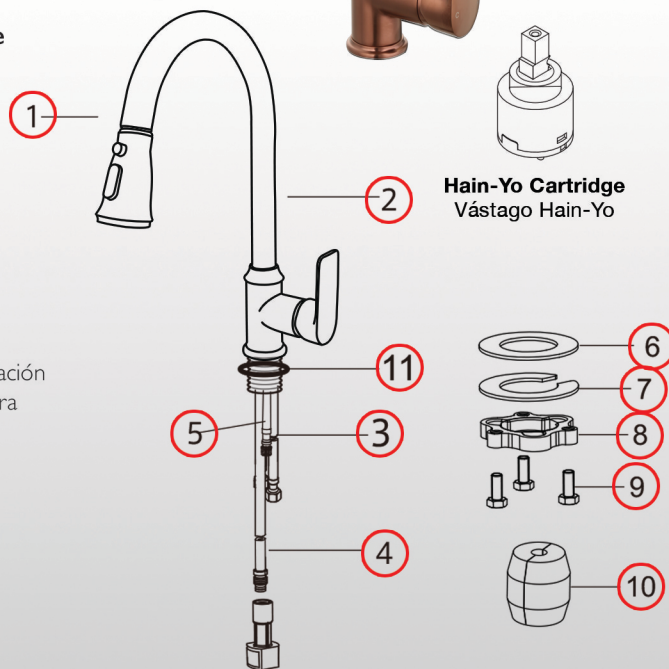
Single Handle Kitchen Faucet With Pull-out Spray
Low Lead Brass
Construction Ceramic Cartridge
9/16" Water Inlet
Easy Installation

Monomando para Fregadero
Latón libre de Plomo
Cartucho cerámico
Entrada de Agua 9/16"
Fácil Instalación

- 1 **Spray Wand / Rociador**
- 2 **Faucet Body / Cuerpo de grifería**
- 3 **Hot & Cold Hose / Tubos Flexibles**
- 4 **Pull-down Hose / Manguera de extracción**
- 5 **Conector Hose / Manguera conectora**
- 6 **Rubber Washer / Arandela de goma**
- 7 **Metal Washer / Arandela de metal**
- 8 **Lock Nut / Tuerca de seguridad**
- 9 **Screw / Tornillos**
- 10 **Weight / Peso**
- 11 **O-ring / Empacadura**

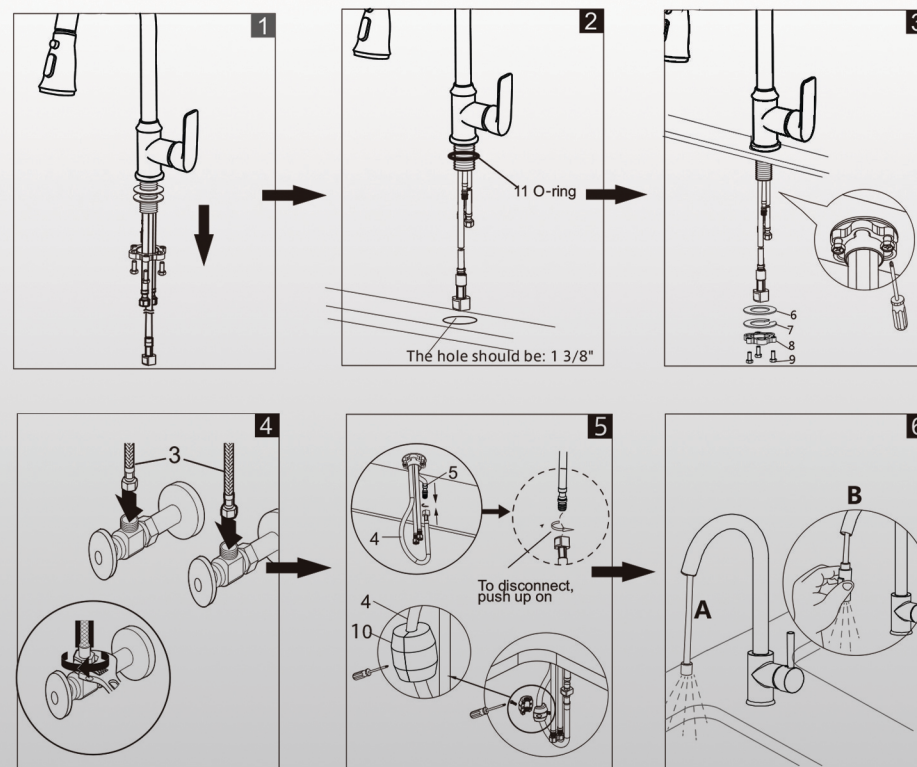
ASSEMBLY INSTRUCTIONS

1. Unscrew the pre-assembled Washers (6,7) & Lock nut (8) and Screw (9).
2. Place o-ring (11) below faucet. And then put them into the hole.
3. Screw rubber washer (6), metal washer (7) onto the pipe under sink and screw with lock nut (8) and screw (9).
4. Connect and tighten the supply hoses, then check for leaks.
5. Connect pull out hose (4) with Quick Connector (5). Assemble weight (10) and screws on the pull out hose (4).
6. (A) Unscrew Spray Wand (1) by anticlockwise direction, turn on water for 15 seconds to flush any debris. (B) Afterwards install the spray wand and check for leakage.



MANUAL DE INSTALACIÓN

1. Desenrosque las arandelas (6,7) la tuerca de seguridad (8) y el tornillo (9).
2. Coloque la empacadura (11) por debajo del Grifo, y luego colóquelos en el agujero.
3. Atornille la arandela de goma (6), la arandela de metal (7) en la tubería por debajo del fregadero y atornille con tuerca de seguridad (8) y el tornillo (9).
4. Conecte y apriete los tubos flexibles.
5. Ensamble el peso (10) y atornille nuevamente la manguera extraíble (4).
6. (A) Desenrosque el rociador (1), abra el agua durante 15 segundos para eliminar cualquier residuo o impureza. (B) Luego instale nuevamente el rociador y verifique que no haya ninguna fuga.



CROMATICA



NSF/ANSI 61
NSF/ANSI 372